

Województwo : zachodniopomorskie
 Jednostka ewidencyjna: 321101_2 Dobra
 Obręb : 321101_2.0003 Dobra

Oznaczenie ewidencyjne nr prac geodezyjnych : GK.6640.1089.2018

MAPA DO CELÓW PROJEKTOWYCH

Skala 1:500

stan aktualizacji na dzień 23.07.2018 r.
 (aktualna w zaznaczonym zakresie-linia przerywana)

Wykonał : geodeta Iwo Chrostek
 Sprawdził : geodeta uprawniony Jacek Strzelecki
 Upr.9442 zakres 1 i 2

GEODETA UPRAWNIONY
 mgr inż. Jacek Strzelecki
 Upr. nr 9442
 ul. Żeromska 14A
 66-400 Zbątkowice Wielkie
 tel. 85 723 07 93, fax 85 723 07 94, e-mail: jstrze@wp.pl

W obszarze aktualizacji nie występują znaki osnowy geodezyjnej
 Podlegające ochronie brak
 Występowanie zaprojektowanych i uzgodnionych w ZUDP sieci uzbrojenia terenu: nie
 Układ współrzędnych płaskich prostokątnych: 2000(5)
 Układ wysokościowy: Kronsztadt 86

Dla aktualizowanego obszaru nie sprawdzano zapisów ujawnionych w Księdze Wieczystej
 dotyczących obciążenia nieruchomości granicami
 §80 ust.6 rozp. M.Ś. z dnia 9 listopada 2016 r. (Dz.U.2016.263.1572)

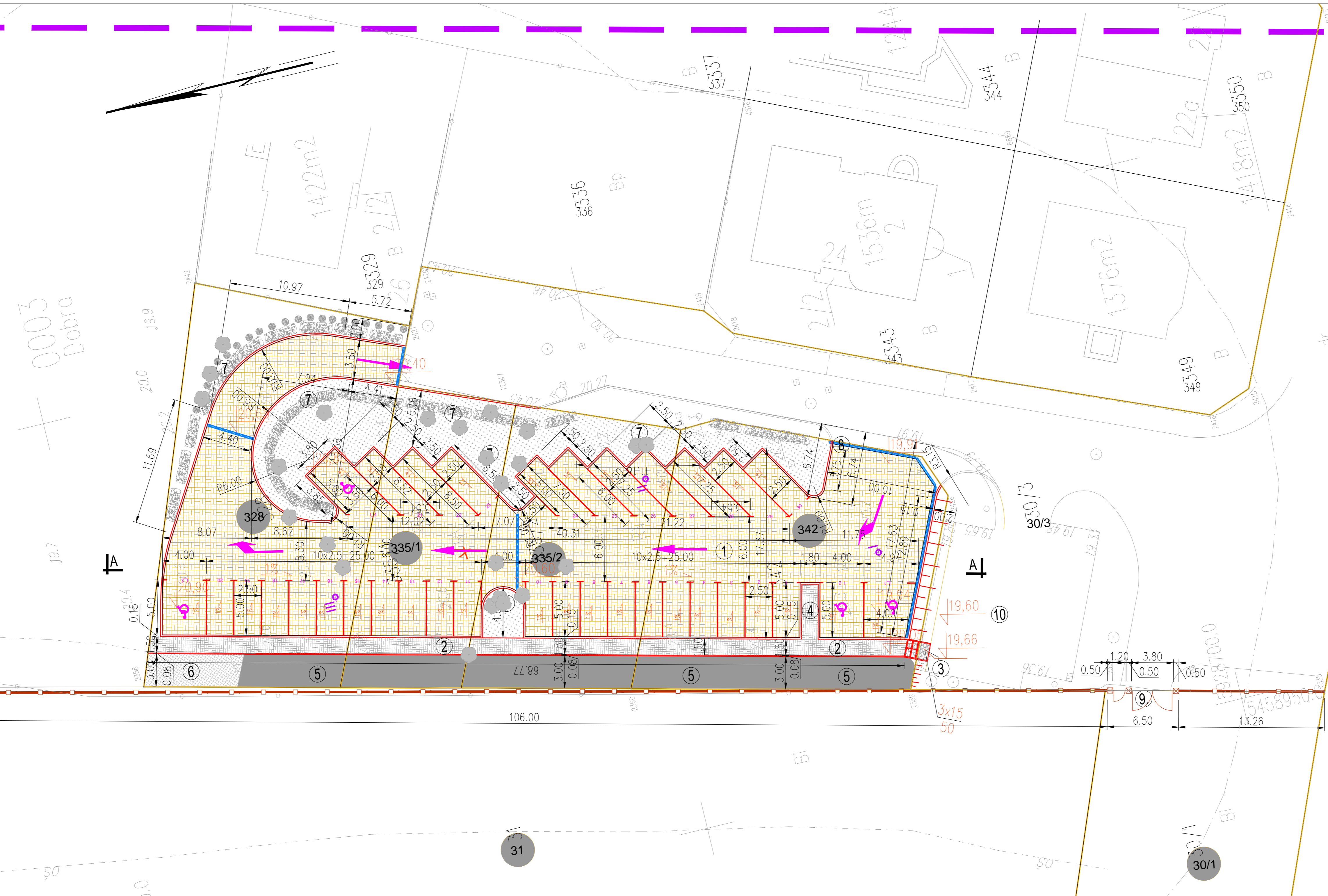
Brak linii zabudowy na linii przznaczenia terenu - brak MPZP oraz decyzji o warunkach zabudowy

Oświadczam, że przedstawiony Projekt Zagospodarowania Terenu
 został sporządzony na kopii mapy do celów projektowych
 w zasobach geodezyjnych

**PLAN SYTUACYJNY PARKINGU
 Z OGRODZENIEM**
 PROJEKT PARKINGU I PRZEBUDOWY OGRODZENIA
 OD STRONY FRONTOWEJ CMENTARZA PRZY UL. KLASZTORNEJ
 W MIEJSCOWOŚCI DOBRA GRZYNA DOBRA,
 DZ. NR 342; 335/1; 335/2; 328; 31; 30/1; 30/3 OBRĘB DOBRA
 SKALA 1:200

- LEGENDA:**
- ① Projektowany plac utwardzony z miejscami postojowymi
 - ② Projektowana ścieżka dla pieszych
 - ③ Projektowane schody ze ścieżki na skarpie
 - ④ Projektowany łącznik ścieżki z placem utwardzonym
 - ⑤ Istniejący pas zieleni izolacyjnej wysokiej (drzewa iglaste)
 - ⑥ Pas terenu do nasadzenia zieleni izolacyjnej wysokiej (drzewa iglaste)
 - ⑦ Istniejąca zieleń izolacyjna wysoka pojedynczo
 - ⑧ Projektowane odwodnienie powierzchniowe placów utwardzonych za pomocą modułów polipropylenowych z odprowadzeniem wód opadowych poprzez odwodnienie liniowe (korytka betonowe ze stalowymi włotami)
 - ⑨ Projektowana brama z furtką i słupkami murywanymi z cegły klinkowej
 - ⑩ Istniejący plac utwardzony

- SYMBOLE:**
- - - Zakres opracowania
 - Granice działek
 - Projektowane ogrodzenie panelowe z siatki zgrzewanej ocykowanej powleczonej w kolorze zielonym
 - Projektowana brama z furtką i słupkami murywanymi z cegły klinkowej
 - Projektowany plac utwardzony z miejscami postojowymi z krawężnikiem betonowym - kostka betonowa 6cm
 - Projektowana ścieżka dla pieszych w obrzeżu betonowym - kostka betonowa 6x6cm
 - Projektowane odwodnienie powierzchniowe placów utwardzonych za pomocą modułów polipropylenowych z odprowadzeniem wód opadowych poprzez odwodnienie liniowe (korytka betonowe ze stalowymi włotami)
 - Lokalizacja otworów inżynierskich



"EKO ŚRODOWISKO I ARCHITEKTURA" Jan Błatkiewicz Ulica Krokusowa 19, 66-446 Deszczno			
Investor	Gmina Dobra ul. Szczecińska 16A 72-003 Dobra		
Temat	Opracowanie dokumentacji technicznej budowy parkingu i przebudowy ogrodzenia od strony frontowej cmentarza przy ul. Klasztornej w miejscowości Dobra, gmina Dobra dz. nr 342; 335/1; 335/2; 328; 31; 30/1; 30/3 obręb Dobra		
Etap	Projekt budowlano-wykonawczy		
Branża	drogowa		
Nazwa rysunku	Plan sytuacyjny parkingu z ogrodzeniem	Rys. nr. D-01	Skala 1:200
Autorzy	Nr uprawnień	Data	Podpis
Projektant Mgr inż. arch. Bolesław Haszto	106/94/Gw drogowe do projektowania dróg i nawierzchni kołowych	20.07.2018	
Projektant mgr inż. Jan Błatkiewicz	75/83/Gw melioracje wodne	20.07.2018	
Projektant mgr inż. Edward Marosz	73/79/Gw melioracje wodne do projektowania w zakresie pełnym 81/78/Gw kierownictwo budowlane do projektowania w zakresie pełnym	20.07.2018	
Projektant mgr inż. Marcin Oleksiw		20.07.2018	