

Nazwa: U Leszka Leszek Gnych
 ul. Wąska 16
 71 - 415 Szczecin
 tel. 0 91 422 98 35

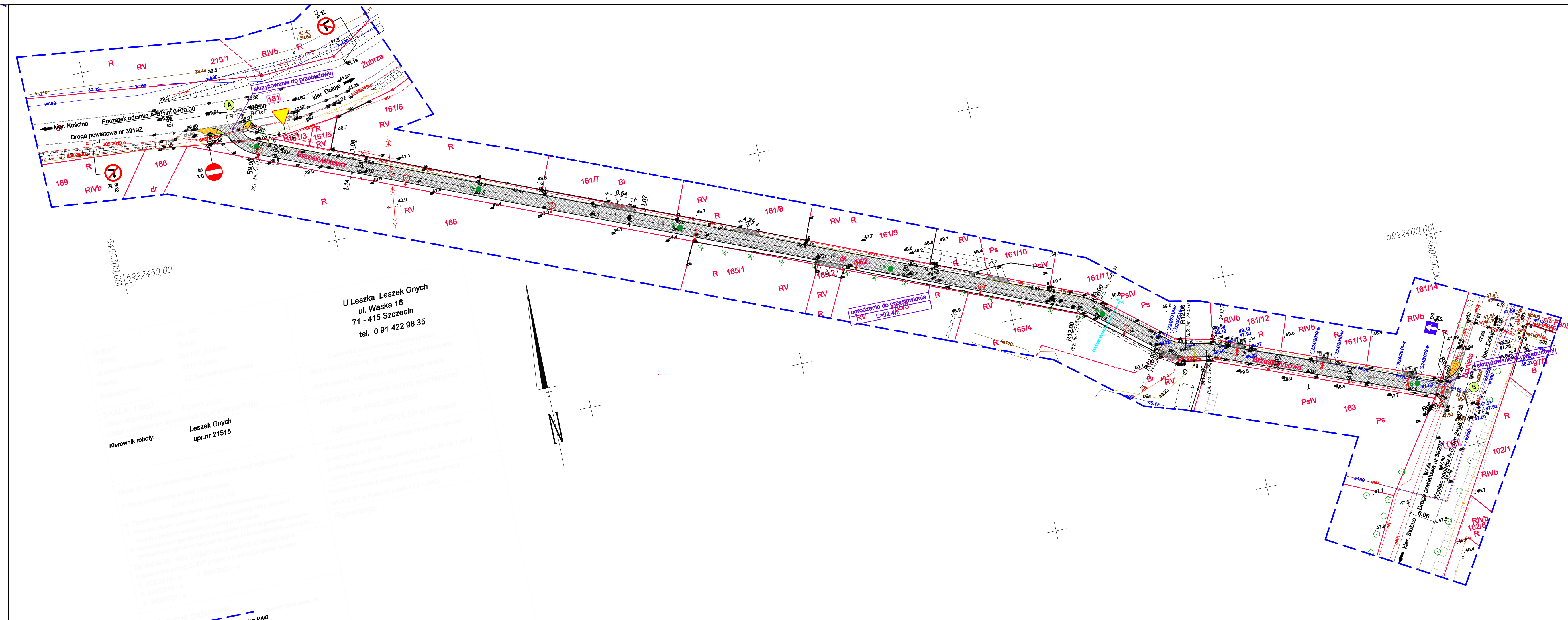
Kierownik roboty:
Leszek Gnych
 upr.nr 21515

- Redakcja znaków zgodna z Rozporządzeniem MAiC z dnia 02.11.2015r. (Dz. U. 2015 nr 0 poz. 2028)
- Mapa nadaje się do celów projektowych w zakresie pomiaru.
- Wszystkie trwałe obiekty budowlane podlegają wytyczeniu przez jednostkę wykonawstwa geodezyjnego.
- Nie wyklucza się istnienia w terenie również uzbrojenia, o którym brak było informacji branzowych i nie zostały odnotowane w terenie w czasie inwentaryzacji geodezyjnej.
- Mapa nadaje się do projektowania budynków w odległości mniejszej lub równej 4m, lub innych obiektów budowlanych w odległości mniejszej lub równej 3m - Rozporządzenie MR z dnia 18.08.2020r. Poz. 1429, §31- mapa nie dotyczy tego paragrafu
- Mapę do celów projektowych sporządzono przy wykorzystaniu arkusza mapy zasadniczej w skali 1:500 w układzie "państwowy" sekcja: 341.131.2131

U Leszka Leszek Gnych
 ul. Wąska 16
 71 - 415 Szczecin
 tel. 0 91 422 98 35

Kierownik roboty:
Leszek Gnych
 upr.nr 21515

Leszek Gnych



- LEGENDA**
- istniejące granice działek
 - 162 działki objęte opracowaniem
 - proj. jezdnia - kostka betonowa szara, gr.8 cm
 - proj. zjazdu/dojścia - kostka betonowa grafitowa, gr.8 cm
 - proj. oporniki betonowe 12x25 cm
 - proj. zieleni niska
 - proj. zakres przebudowy chodnika
 - D-3 proj. oznakowanie pionowe
 - proj. oświetlenie uliczne

PRACOWNIA PROJEKTOWA
Katarzyna Przybysz
 71-050 Szczecin, ul.Polskich Marynarzy 92/9
 NIP 253-008-08-79
 REGON 320386061

PROJEKTANT BRANŻY DROGOWEJ:	Zakres i nr uprawnień	Podpis
mgr inż. Katarzyna PRZYBYSZ	upr. nr ZAP16192/P00019 w specjalności drogowej b/c	
SPRAWDZAJĄCY BRANŻY DROGOWEJ:		

Inwestor:
 Gmina Dobra
 ul. Szczecińska 16a
 72-003 Dobra

PROJEKT:
 "Dołuje, budowa ulicy Brzoskwińskiej, dz. nr 162 dr, obr. Dołuje".

BRANŻA:	FAZA:
DROGOWA	PROJEKT KONCEPCYJNY

Nazwa rysunku:	Data:	NR RYS.
PLAN SYTUACYJNY ul. Brzoskwińskiej	12.2020 r.	
WARIANT 1	Skala:	1.1
	1:500	
	Rozmiar:	297x105
		rev.00