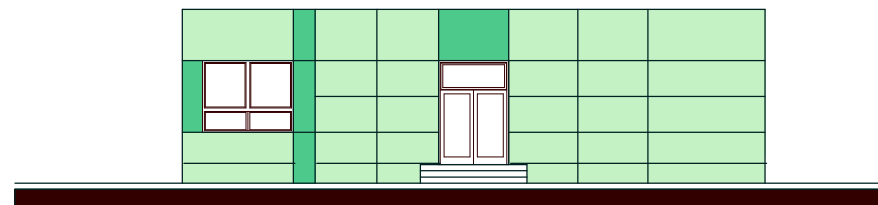


elewacja południowo - wschodnia



elewacja północno - wschodnia



elewacja południowo - zachodnia

ARCHITEKTON - Dorota Bułka 70-883 Szczecin, ul. Zawrotna 6 tel./fax: 91-46 90 751, kom. 603 443 401 e-mail: dorotabulka@wp.pl		RYS. NR 4
Nazwa inwestycji:	ROZBUDOWA SZKOŁY PODSTAWOWEJ działka nr 20 obręb 0001 Bezrzecze	
Adres:	ul. Górna 3 71-231 Bezrzecze gmina Dobra	
Branża:	Architektura	DATA:
Faza:	Program funkcjonalno-użytkowy wraz ze wstępną koncepcją projektową	07. 2015
Projektował:	mgr inż. arch. Marzena Jaroszek	69/Sz/90
Tytuł rysunku:	ELEWACJE	SKALA: 1:200