

GEZ
(REJ)

KARTA ADRESOWA GMINNEJ EWIDENCJI ZABYTKÓW

3. Miejscowość

WOŁCZKOWO

1. Nazwa

**KOŚCIÓŁ PARAFIALNY
P.W. MATKI BOSKIEJ SZKAPLERZNEJ**

2. Czas powstania

**2 poł. XIII w., 1866 i 1900 r. (wieża)
(gotyk)**

8. Fotografia z opisem wskazującym orientację albo mapa z zaznaczonym stanowiskiem archeologicznym



Widok ogólny od południa



Wieża – widok od zachodu

4. Adres (ulica, nr posesji)

**Wołczkowo, ul. Lipowa
72-003 Wołczkowo
nrdz. 250**

5. Przynależność administracyjna

województwo **zachodniopomorskie**

powiat **policki**

gmina **Dobra (Szczecińska)**

6. Formy ochrony

rejestr zabytków
151 z dn. 01.08.1956 r. - WKZ Szczecin
A-509 - ZWKZ Szczecin
(kościół p.w. MB Szkaplerznej)

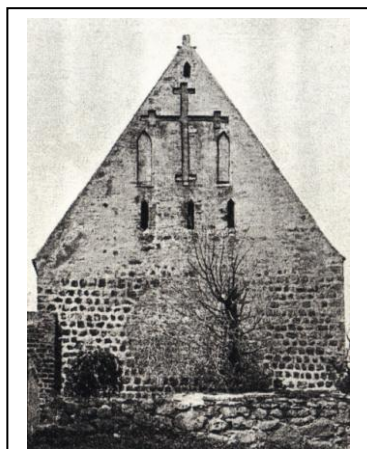
7. Opracowanie karty adresowej (autor, data i podpis)

M.W. Witek, 06.2019 r.

STARSZY KUSTOŚZ
Biura Dokumentacji Zabytków
w Szczecinie
Małgorzata Witek
Małgorzata Witek

9. Opis, fotografie, ikonografia

Kościół wybudowany w 4 ćw. XIII w., rozbudowany w 1866 i 1900 r. (wieża). Jest to kościół salowy, o prostokątnej nawie (z przyporami w części zachodniej), wzniesiony z kwadr granitowych (18 warstw) nakryty dachem dwuspadowym. W szczycie wschodnim średniowieczne, ostrołukowe (ceglane) blendy, z ekspresyjnym motywem wielkiego krzyża. Okna ujęte ostrołukowymi (XIX-w.), zestopniowanymi obramieniami. Do szczytu zachodniego dostawiona trzykondygnacyjna, ceglana (nietynkowana) wieża, zwieńczona ostrosłupowym hełmem z latarnią.



Kościół – ok. 1900 r.

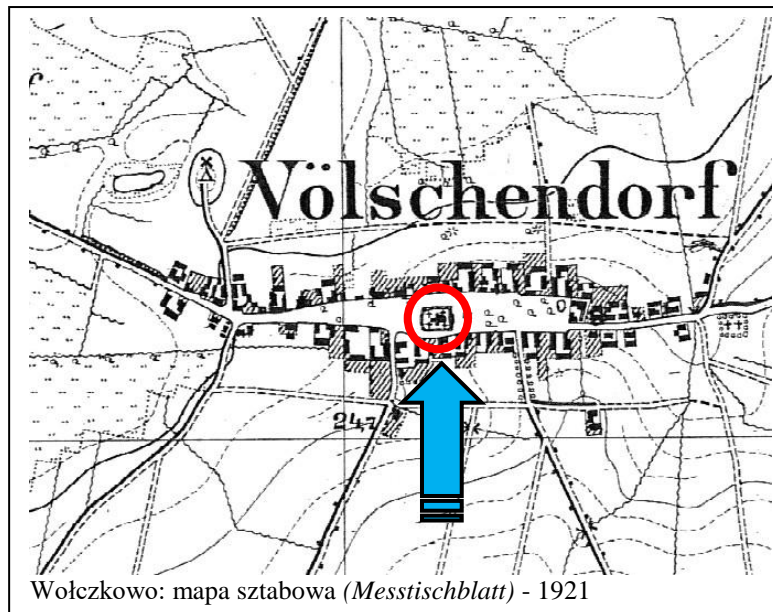


Widok od północy

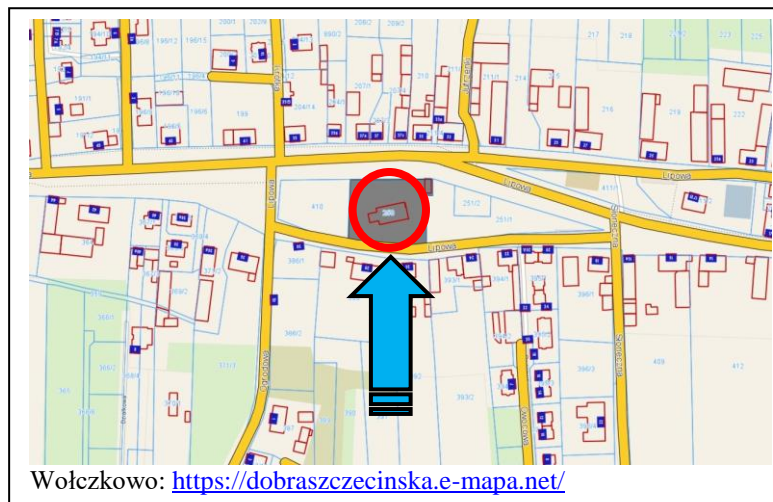


Elewacja wschodnia

10. Mapy, plany



Wolczkowo: mapa sztabowa (*Messischblatt*) - 1921



Wolczkowo: <https://dobraszczecinska.e-mapa.net/>