

GEZ
(WEZ)

KARTA ADRESOWA GMINNEJ EWIDENCJI ZABYTKÓW

3. Miejscowość

SKARBIMIERZYCE

1. Nazwa

ZESPÓŁ FOLWARCZNY

2. Czas powstania

1881 – 1914 r.

8. Fotografia z opisem wskazującym orientację albo mapa z zaznaczonym stanowiskiem archeologicznym



Podwórze popolwarczne – część północna (z dworem)



Zabudowa folwarczna



Widok ogólny od zachodu



Widok sprzed 1939 r.: www.folwarkskarbimierz.pl

4. Adres (ulica, nr posesji)

**Skarbimierzyce nr (k/nr 1)
72-002 Dołuje
nrdz. 9,12, 9/43, 9/65 (cz), 9/75, 9/79,
84/2, 84/4, 84/6, 84/7, 84/8, 84/9, 86**

5. Przynależność administracyjna

województwo **zachodniopomorskie**

powiat **policki**

gmina **Dobra (Szczecińska)**

6. Formy ochrony

inne:

Wojewódzka Ewidencja Zabytków

7. Opracowanie karty adresowej (autor, data i podpis)

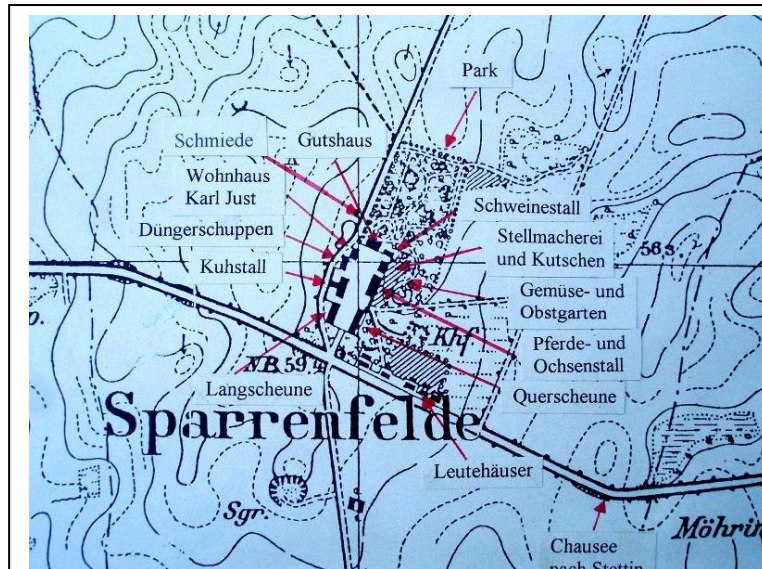
M.W. Witek, 06.2019 r.

STARSZY KUSTOŚZ
Biura Dokumentacji Zabytków
w Szczecinie
Małgorzata Witek
Małgorzata Witek

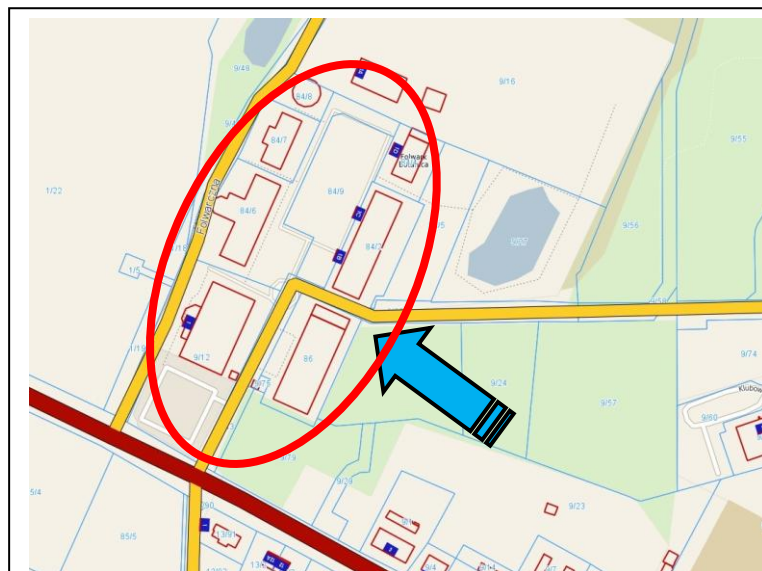
9. Opis, fotografie, ikonografia

Zespół folwarczny zachował, jako jedyny w gm. Dobra, pierwotną kompozycję przestrzenną, z historyczną zabudową, która została poddana rewaloryzacji i adaptacji do nowych funkcji (w tym mieszkalnych). Podwórze folwarczne ma kompozycję geometryczną, rozplanowaną w kształcie podkowy, z wjazdem od południa – wzdłuż krótkiej alei lipowej – oraz dworem na osi (w części północnej). W części zachodniej ulokowane są: stodoła (ob. ujeżdżalnia) i obora (ob. stajnia), a dalej dwa, stylizowane budynki (hotel i maneż). W części wschodniej znajdują się stodoła oraz dawna obora i magazyn zaadaptowane na lofty mieszkalne. Dziedziniec folwarczny tworzy jednorodne wnętrze architektoniczne, złożone w całości z ceglanych budynków. Podwórze po rewaloryzacji, wybrukowane, z parkingami i małą architekturą.

10. Mapy, plany



Skarbimierzycze: mapa www.folwarkskarbibierz.pl



Skarbimierzycze: <https://dobraszczecinska.e-mapa.net/>



Północna część podwórza



Widok sprzed 1939 r.:
www.folwarkskarbibierz.pl