

GEZ
(WEZ)

KARTA ADRESOWA GMINNEJ EWIDENCJI ZABYTKÓW

3. Miejscowość

RZĘDZINY

1. Nazwa

DOM (RZĄDCÓWKA) NR 19
(w zespole folwarcznym)

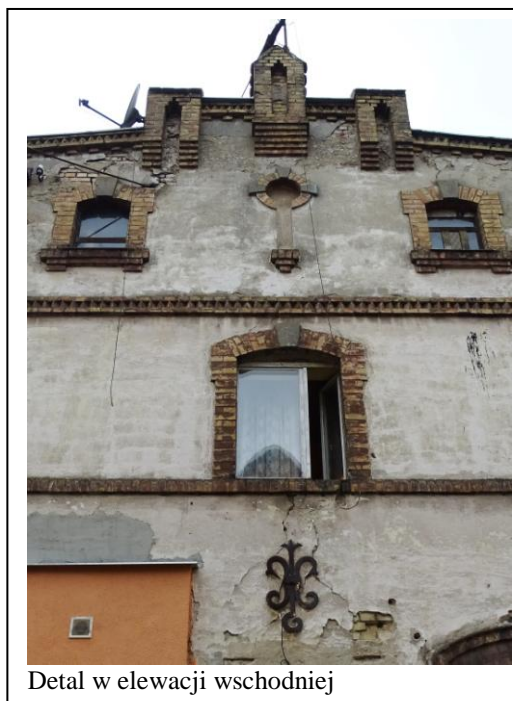
2. Czas powstania

1857 r.

8. Fotografia z opisem wskazującym orientację albo mapa z zaznaczonym stanowiskiem archeologicznym



Elewacja frontowa - południowa



Detal w elewacji wschodniej



Elewacja tylna (północna)

4. Adres (ulica, nr posesji)

Rzędziny nr 19
72-003 Dobra
nrdz. 163/4

5. Przynależność administracyjna

województwo **zachodniopomorskie**

powiat **policki**

gmina **Dobra (Szczecińska)**

6. Formy ochrony

inne:

Wojewódzka Ewidencja Zabytków

7. Opracowanie karty adresowej (autor, data i podpis)

M.W. Witek, 06.2019 r.

STARSZY KUSTOŚZ
Biura Dokumentacji Zabytków
w Szczecinie
Małgorzata Witek
Małgorzata Witek

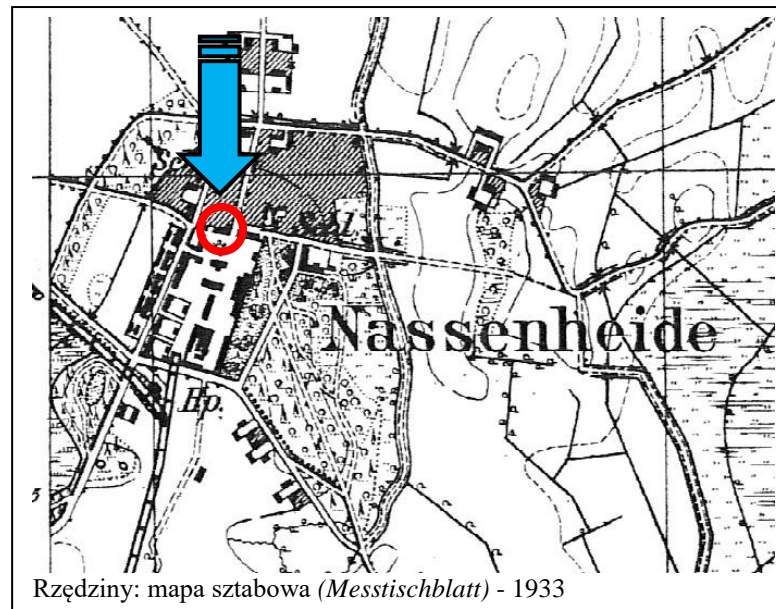
9. Opis, fotografie, ikonografia

Dawny dom zarządcy miejscowego majątku, o okazałej formie architektonicznej; obecnie budynek wielorodzinny. Budynek założony na planie prostokąta, dwukondygnacyjny, podpiwniczony, nakryty płaskim dachem dwuspadowym z częściowo mieszkalnym poddaszem. Ściany murowane z cegły ceramicznej, tynkowane (w tym częściowo ocieplone). Elewacje o regularnych podziałach osiowych, akcentowane ceglanyimi (prostymi i pilastymi) gzymsami, obramieniami otworów okiennych oraz narożnymi i szczytowymi sterczynami. Stolarka okienna w większości współczesna, w historycznych otworach, zwieńczonych odcinkowymi nadprożami.

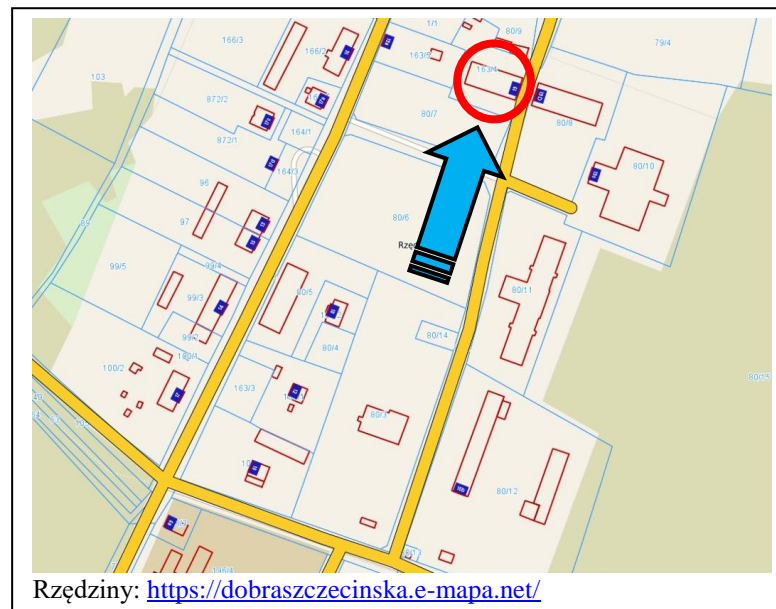


Elewacja szczytowa zachodnia

10. Mapy, plany



Rzędziny: mapa sztabowa (*Messtischblatt*) - 1933



Rzędziny: <https://dobraszczecinska.e-mapa.net/>