

**GEZ**  
(REJ)

## KARTA ADRESOWA GMINNEJ EWIDENCJI ZABYTEKÓW

3. Miejscowość

**RZĘDZINY**

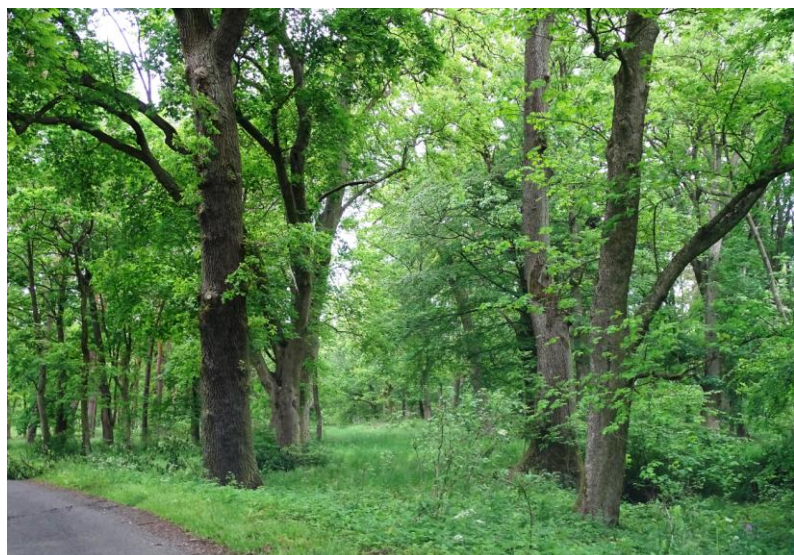
1. Nazwa

**PARK DWORSKI**

2. Czas powstania

**XVII w. (?), XIX w.**

8. Fotografia z opisem wskazującym orientację albo mapa z zaznaczonym stanowiskiem archeologicznym



Widok ogólny od południa



Pałac – widok z pocz. XX w.



Drzewostan pośrodku parku

4. Adres (ulica, nr posesji)

**Rzędziny**  
**72-003 Dobra**  
**nrdz. 80/15**

5. Przynależność administracyjna

województwo **zachodniopomorskie**

powiat **policki**

gmina **Dobra (Szczecińska)**

6. Formy ochrony

**rejestr zabytków**  
**864 z dn. 26.07.1979 r. - WKZ Szczecin**  
**A-532 - ZWKZ Szczecin**  
*(park dworski)*

7. Opracowanie karty adresowej (autor, data i podpis)

**M.W. Witek, 06.2019 r.**

STARSZY KUSTOŚZ  
Biura Dokumentacji Zabytków  
w Szczecinie  
*Małgorzata Witek*



Widok ogólny od zachodu

### 9. Opis, fotografie, ikonografia

Park utworzony z lasu otaczającego dawny zamek, a następnie pałac; najstarsze drzewa (dęby) mają ok. 400 lat. Obecne założenie parkowe ma metrykę XIX-wieczną i obejmuje ok. 13 ha. Jest to rozległa kompozycja krajobrazowa - leśna, złożona z trzech polan, przedzielona dwiema drogami. Zadrzewienie o swobodnej kompozycji, złożone głównie z: dębów, buków, jesionów i świerków. W parku występuje ok. 30 drzew o cechach pomników przyrody. Pałac zburzony w 1945 r.



### 10. Mapy, plany

