

G E Z

KARTA ADRESOWA GMINNEJ EWIDENCJI ZABYTKÓW

3. Miejscowość

M I E R Z Y N

1. Nazwa

DOM NR 12

2. Czas powstania

1906 r.

8. Fotografia z opisem wskazującym orientację albo mapa z zaznaczonym stanowiskiem archeologicznym



Widok ogólny od pld.-zachodu



Widok ogólny od pld.-wschodu

4. Adres (ulica, nr posesji)

Mierzyn, ul. Welecka 12
72-006 Mierzyn
nrdz. 125/2

5. Przynależność administracyjna

województwo **zachodniopomorskie**

powiat **policki**

gmina **Dobra (Szczecińska)**

6. Formy ochrony

7. Opracowanie karty adresowej (autor, data i podpis)

M.W. Witek, 07.2019 r.

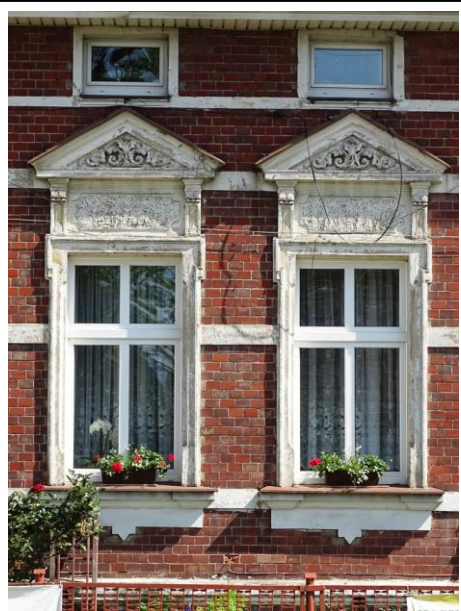
STARSZY KUSTOŚZ
Biura Dokumentacji Zabytków
w Szczecinie
Małgorzata Witek
Małgorzata Witek

9. Opis, fotografie, ikonografia

Okazały dom mieszkalny, w ramach dużej zagrody, o oryginalnej formie architektonicznej i bogatym wystroju architektonicznym. Budynek założony na planie prostokąta, parterowy, podpiwniczony, nakryty dachem dwuspadowym, z mieszkalnym poddaszem powiększonym o ściankę kolankową. Ściany murowane z cegły ceramicznej, nietynkowane i licowane ceramiczną okładziną, osadzone na wysokim cokole. Elewacje zachowały pierwotną, symetryczną kompozycję, akcentowane detalem: architektoniczne obramienia otworów, gzymsy, bonie. Fasada 7-osiowa, lustrzanie symetryczna. Portal drzwiowy skład się z kanelowanych opasek, konsolek, belkowania z datownikiem [1906] oraz trójkątnego szczytu z pseudo-kartuszem, zachowane oryginalne drzwi dwuskrzydłowe. Okna ujęte uszakowami opaskami, zwieńczone płycinami oraz trójkątnymi szczytami. Stolarka współczesna, ale odwzorowująca pierwotne formy.



Drzwi frontowe



Okna w elewacji frontowej

10. Mapy, plany

