

GEZ
(WEZ)

KARTA ADRESOWA GMINNEJ EWIDENCJI ZABYTKÓW

3. Miejscowość

BEZRZECZE

1. Nazwa

CMENTARZ EWANGELICKI

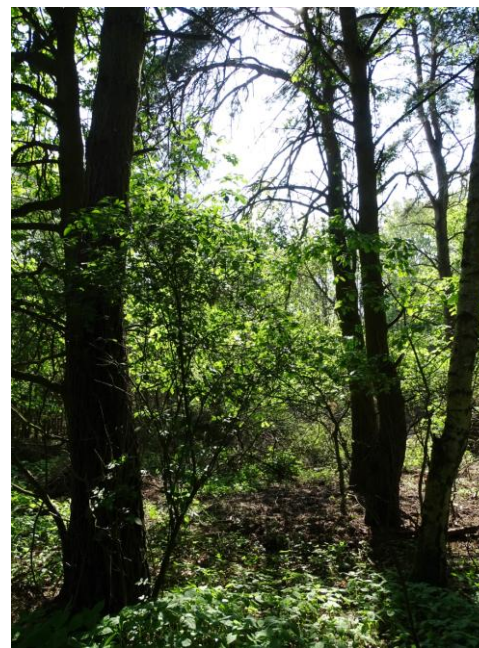
2. Czas powstania

I.30/40. XX w.

8. Fotografia z opisem wskazującym orientację albo mapa z zaznaczonym stanowiskiem archeologicznym



Widok ogólny oz strony drogi



Drzewostan

4. Adres (ulica, nr posesji)

**Bezrzecze, ul. Szkolna
71-216 Szczecin-Bezrzecze
nrdz. 21**

5. Przynależność administracyjna

województwo **zachodniopomorskie**

powiat **policki**

gmina **Dobra (Szczecińska)**

6. Formy ochrony

inne:

Wojewódzka Ewidencja Zabytków

7. Opracowanie karty adresowej (autor, data i podpis)

M.W. Witek, 06.2019 r.

STARSZY KUSTOŚZ
Biura Dokumentacji Zabytków
w Szczecinie
Małgorzata Witek
Małgorzata Witek

9. Opis, fotografie, ikonografia

Cmentarz założono na pocz. I. 40. XX w., na którym chowano – m.in. - zmarłych żołnierzy przebywających w lazarecie wojskowym (d. schronisku młodzieżowym). Jest to niewielka nekropolia, położona na skraju lasu, silnie zarośnięta, z pojedynczymi elementami pierwotnej zieleni komponowanej (brzozy, topole). Układ kwater zatarty, brak śladów sepulkralnych.



Cmentarz - wewnątrz

10. Mapy, plany

