

**GEZ**  
(REJ)

## KARTA ADRESOWA GMINNEJ EWIDENCJI ZABYTKÓW

3. Miejscowość

**BEZRZECZE**

1. Nazwa

**PARK DWORSKI**

2. Czas powstania

**2 poł. XVIII w., 4 ćw. XIX w.**

8. Fotografia z opisem wskazującym orientację albo mapa z zaznaczonym stanowiskiem archeologicznym



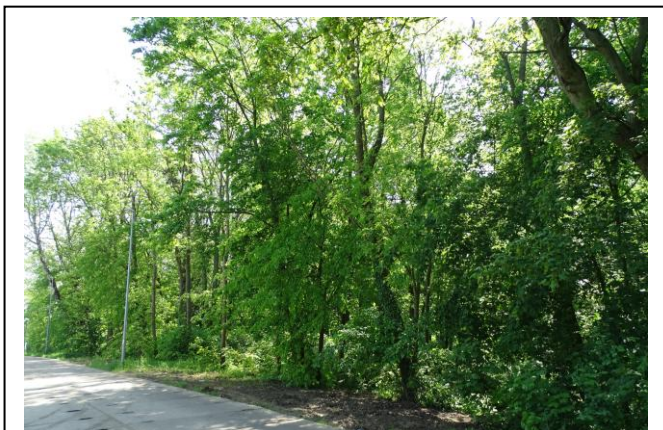
Widok ogólny od zachodu (miejsce po d. pałacu)



Pałac – widok sprzed 1939 r.



Starodrzew parkowy



Widok ogólny od północy (z ul. Pakowej)

4. Adres (ulica, nr posesji)

**Bezrzecze, ul. Górna / Parkowa  
71-218 Szczecin-Bezrzecze  
nrdz. 43, 66/7, 66/17, 66/47**

5. Przynależność administracyjna

województwo **zachodniopomorskie**

powiat **policki**

gmina **Dobra (Szczecińska)**

6. Formy ochrony

**rejestr zabytków  
863 z dn. 20.07.1979 r. - WKZ Szczecin  
A-864 - ZWKZ Szczecin  
(Park w miejscowości Bezrzecze)**

7. Opracowanie karty adresowej (autor, data i podpis)

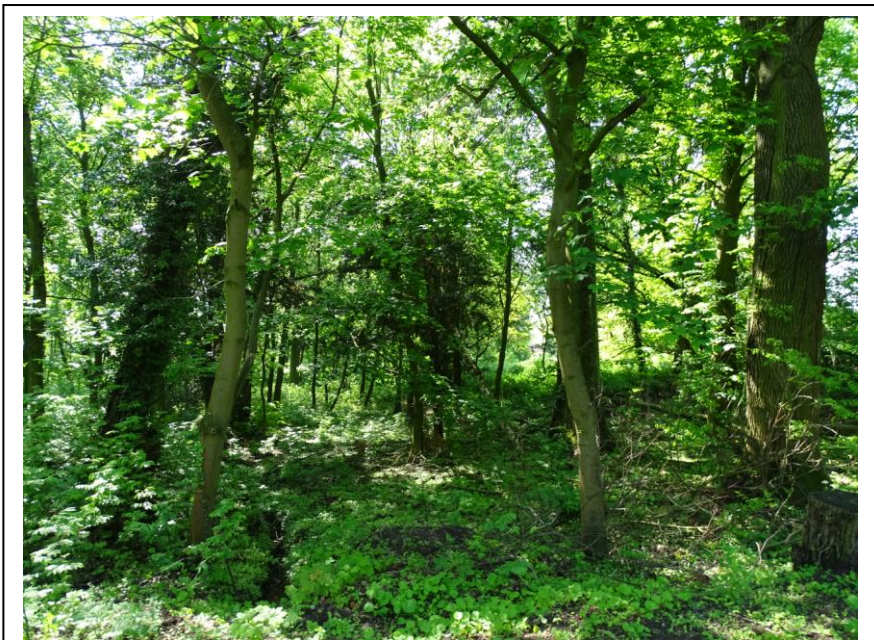
**M.W. Witek, 06.2019 r.**

STARSZY KUSTOŚZ  
Biura Dokumentacji Zabytków  
w Szczecinie  
*Małgorzata Witek*  
Małgorzata Witek



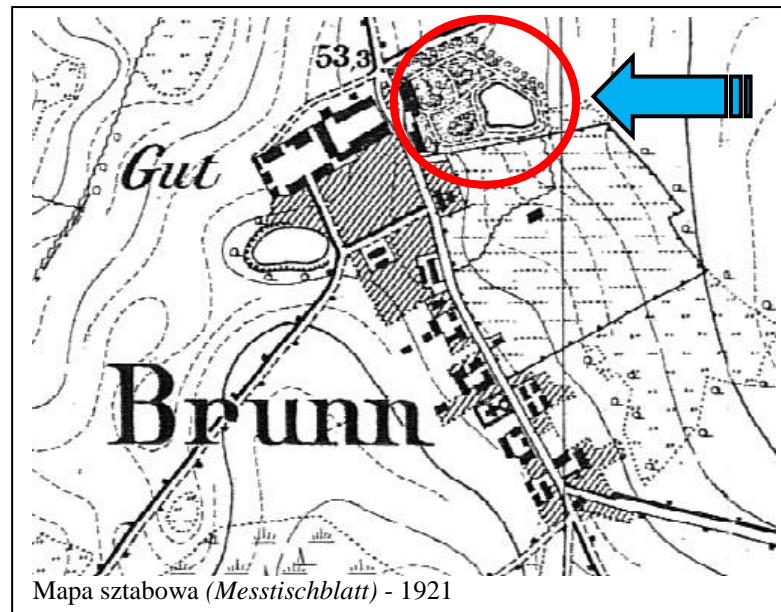
### 9. Opis, fotografie, ikonografia

Park założono prawdopodobnie w 2 poł. XVIII w., o czym świadczy wiek drzew (sosny wejmutki i robinie akacjowe). Obecne założenie parkowe liczy ok. 3,5 ha i pochodzi z 4 ćw. XIX w., z czasów budowy pałacu. Jest to kompozycja krajobrazowa, w typie ogrodu angielskiego, ze swobodnym układem alejek, łąkami parkowymi, skupinami drzew i krzewów oraz rzędową obsadą wzdłuż granicy parku. We wschodniej części parku znajduje się nieregularny staw oraz współczesny budynek hydroforni. W starodrzewiu dominują: lipy, jesiony, wiązycy oraz pojedyncze buki i świerki, a także szpaler grabowy.

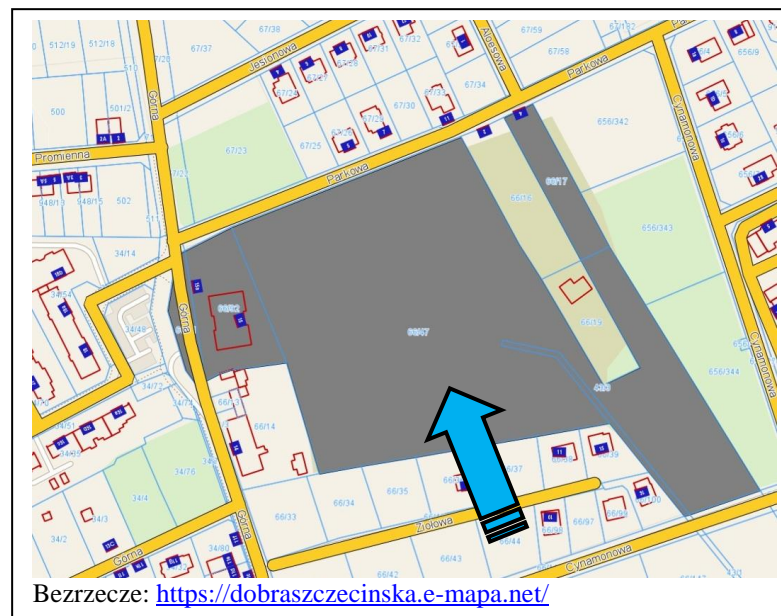


Wnętrze parkowe

### 10. Mapy, plany



Mapa sztabowa (Messtischblatt) - 1921



Bezrzecze: <https://dobraszczecinska.e-mapa.net/>