

GEZ
(REJ)

KARTA ADRESOWA GMINNEJ EWIDENCJI ZABYTKÓW

3. Miejscowość

DOBRA
(Szczecińska)

1. Nazwa

PARK DWORSKI

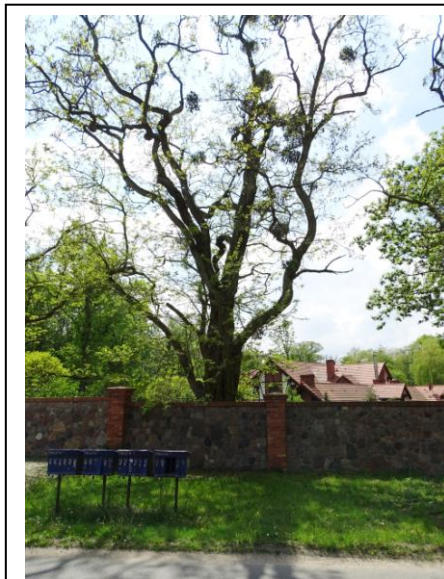
2. Czas powstania

poł. XIX w., rozb. pocz. XX w.
(naturalistyczny)

8. Fotografia z opisem wskazującym orientację albo mapa z zaznaczonym stanowiskiem archeologicznym



Widok ogólny od wschodu (z ulicy)



Starodrzew

4. Adres (ulica, nr posesji)

Dobra, ul. Graniczna 40B
72-003 Dobra
nrdz. 301/13

5. Przynależność administracyjna

województwo **zachodniopomorskie**

powiat **policki**

gmina **Dobra (Szczecińska)**

6. Formy ochrony

rejestr zabytków
867 z dn. 18.06.1979 r. - WKZ Szczecin
A-541 - ZWKZ Szczecin
(park dworski)

7. Opracowanie karty adresowej (autor, data i podpis)

M.W. Witek, 06.2019 r.

STARSZY KUSTOŚZ
Biura Dokumentacji Zabytków
w Szczecinie
Manja Witek



Ogrodzenie i brama wjazdowa



XVIII-wieczny (nieistniejący) dwór

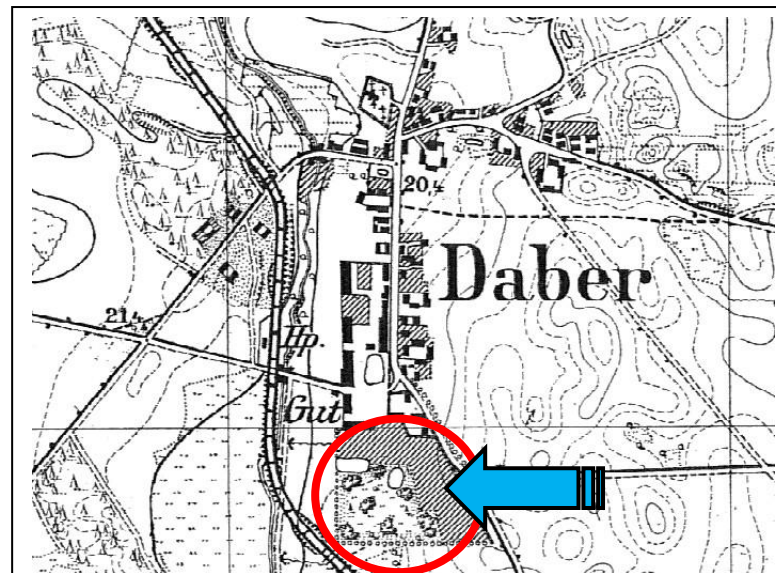
9. Opis, fotografie, ikonografia

Park założony założono ok. poł. XIX w., z wykorzystaniem wcześniejszego ogrodu, o czym świadczy wiek niektórych drzew oraz rozbudowano na pocz. XX w. Założenie parkowe o pow. ok. 3,8 ha, o charakterze naturalistycznym, którego głównym elementem były dwa stawy, układ alejek oraz skupiny drzew (lipy, dęby, wiązy i świerki). XX-wieczną metrykę ma aleja jesionowa oraz nasadzenia drzew ozdobnych. Dwór wyburzony w 1969 r. Obecnie park został zrewaloryzowany. Zachowany różnogatunkowy starodrzew: jesiony, wiązy, lipy, robinie akacjowe, dęby, klony, świerki oraz pojedyncze cisy, buki, dęby, graby.

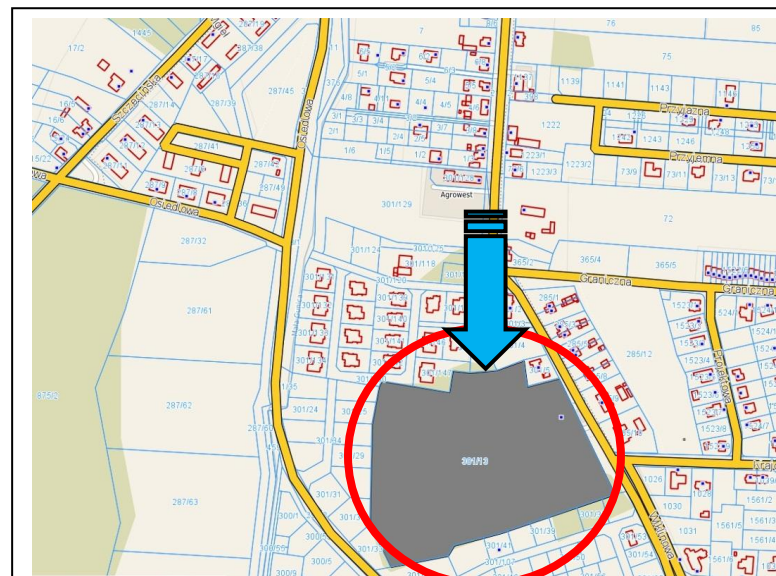


Park – wewnątrz (2011 r.)

10. Mapy, plany



Dobra: mapa sztabowa (*Messstischblatt*) - 1921



Dobra: <https://dobraszczecinska.e-mapa.net/>