

SPOTKANIE WŁADZ
GMINY DOBRA
Z PRZEDSIĘBIORCAMI

1 luty 2017r.

Mieszkańcy Gminy Dobra

Według stanu na dzień 31 grudnia
2016r.

20 117

Kobiety

10 280

Mężczyźni

9 837

Budżet Gmina na rok 2017

Dochody

101 327 474

Wydatki

98 727 474

Wydatki inwestycyjne

33 904 757

34 %

Rozwój gminy, poprawa warunków życia mieszkańców, dobre warunki inwestowania dla przedsiębiorców to priorytety dla władz samorządowych we wszystkich sferach działania

OŚWIATA I WYCHOWANIE

Do szkół podstawowych, gimnazjum i punktów przedszkolnych na terenie naszej gminy uczęszcza 1 749 uczniów. Baza oświatowa jest rozbudowywana i modernizowana.

Reforma, która wejdzie w życie 1 września 2017r. nakłada na samorząd obowiązek dostosowania szkół do nowych wymogów.

Rozbudowa Szkoły Podstawowej w Bezzręczcu



Rozbudowa Szkoły Podstawowej w Dobrej



Plac zabaw przy punkcie przedszkolnym w Mierzynie



I etap

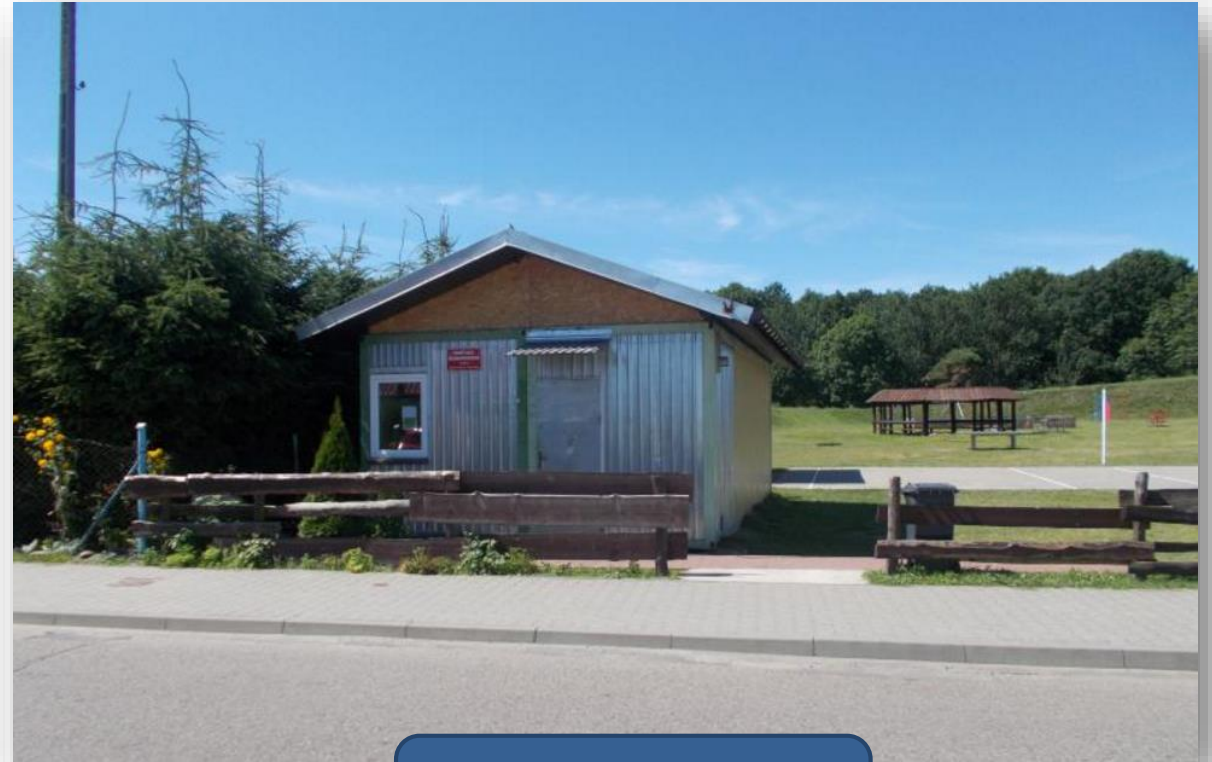


II etap

Budowa świetlic środowiskowych



Łęgi



Buk

Budynek
światlicy
środowiskowej
w Buku





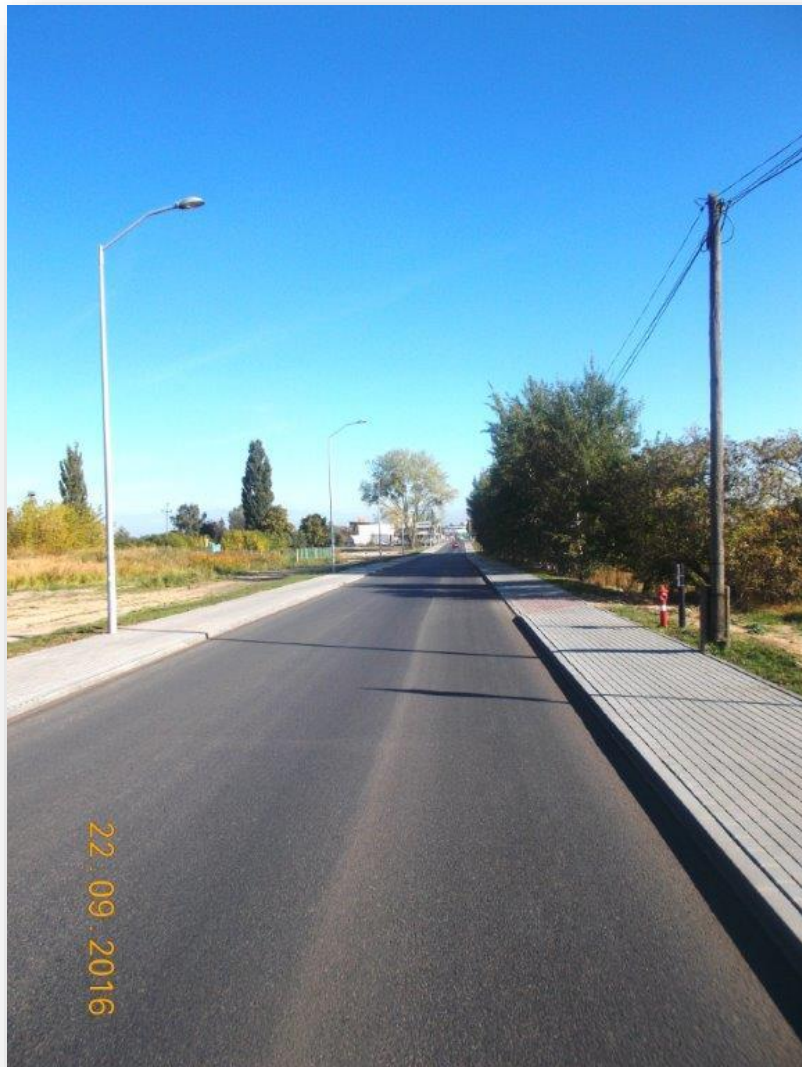
Budynek
światlicy
środowiskowej
w Łęgach

Budynek
światlicy
środowiskowej
w Grzecznicy

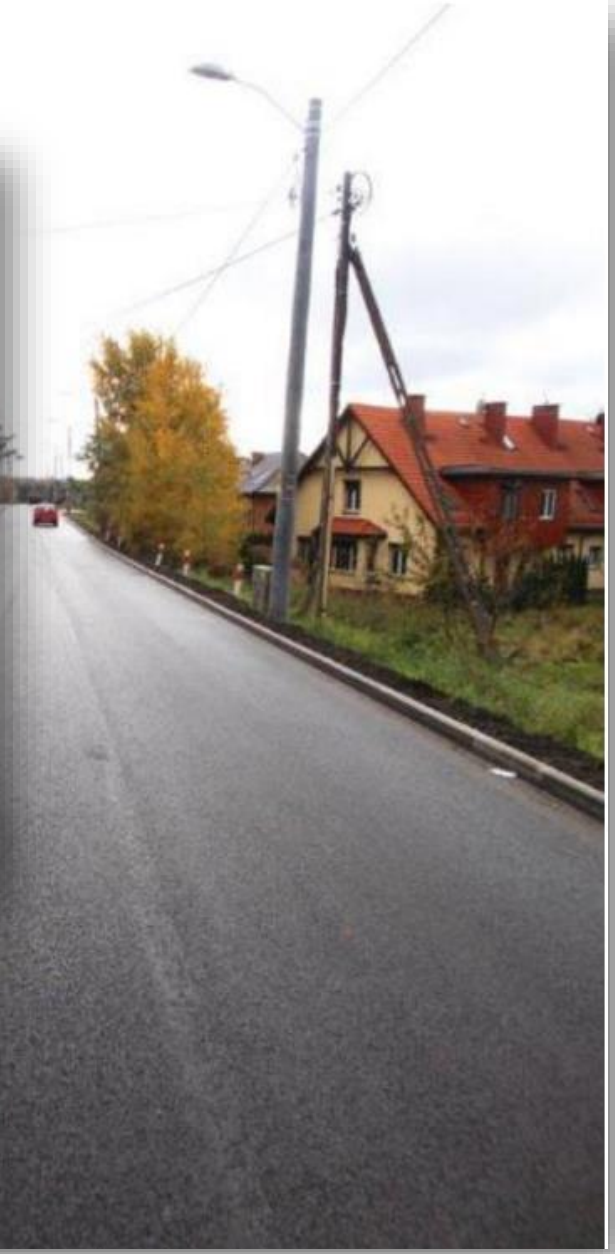


INFRASTRUKTURA

Drogi



ul. Spółdzielców



ul. Graniczna



ul. Przytulna



ul. Leśna



19.12.2016

ul. Lisia



10.05.2016

ul. Bursztynowa

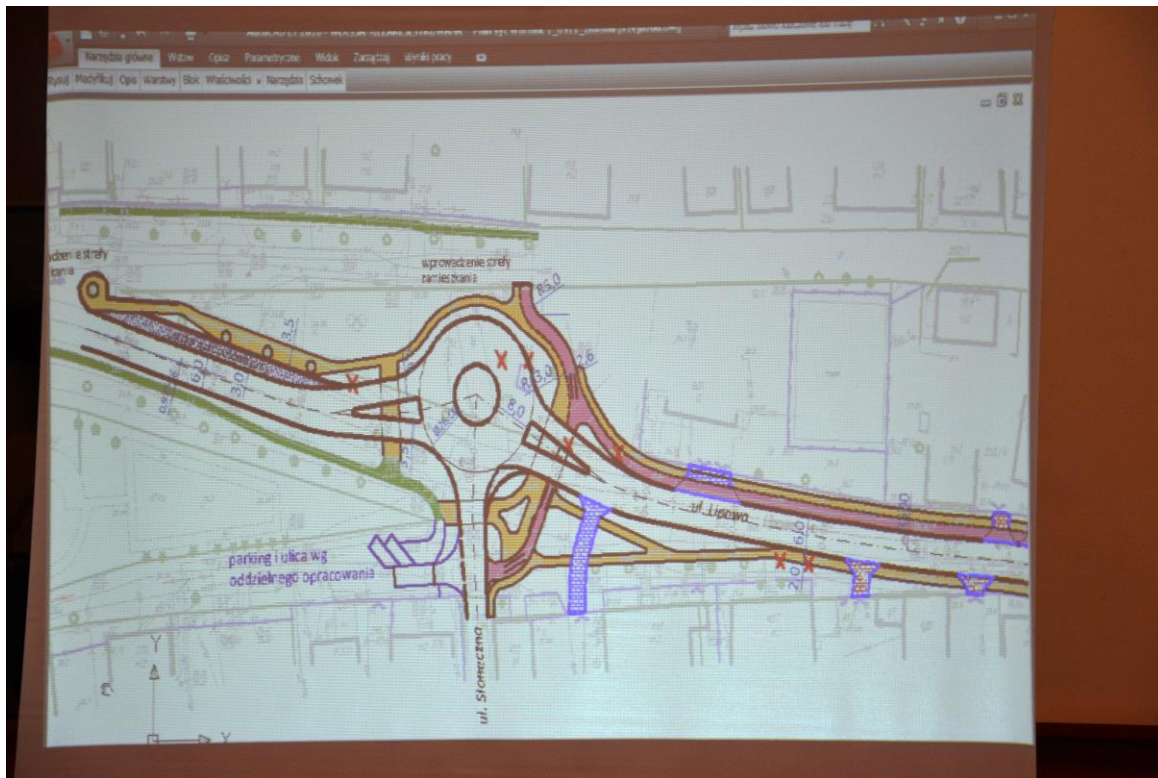


Skarbimierzyce
- przebudowa
drogi gminnej
ul. Wiosenna

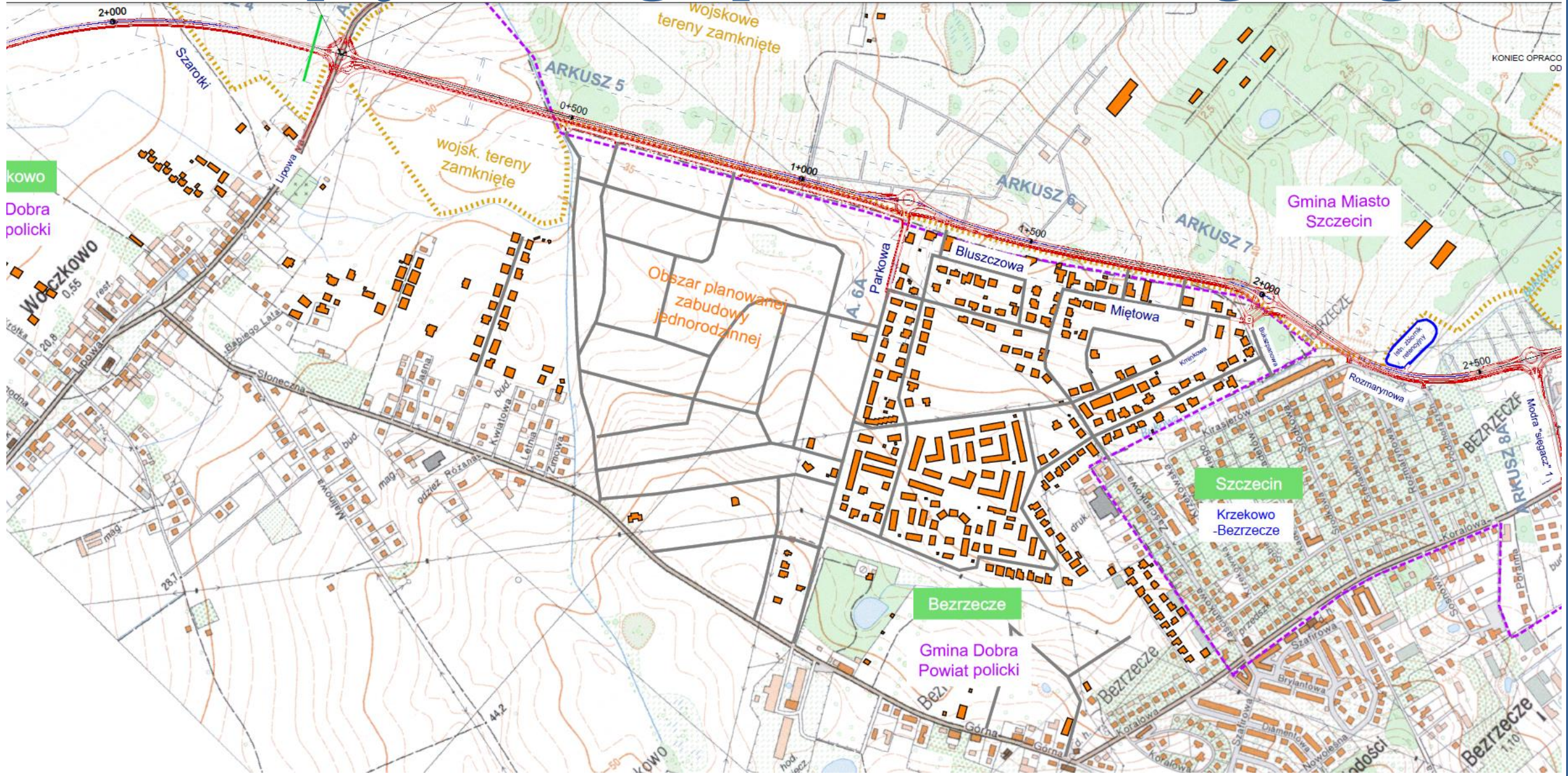
Połączenie drogowe do ścieżki rowerowej Buk-Łęgi



Budowa trasy rowerowej Dobra- Głębokie



Koncepcja nowego połączenia drogowego

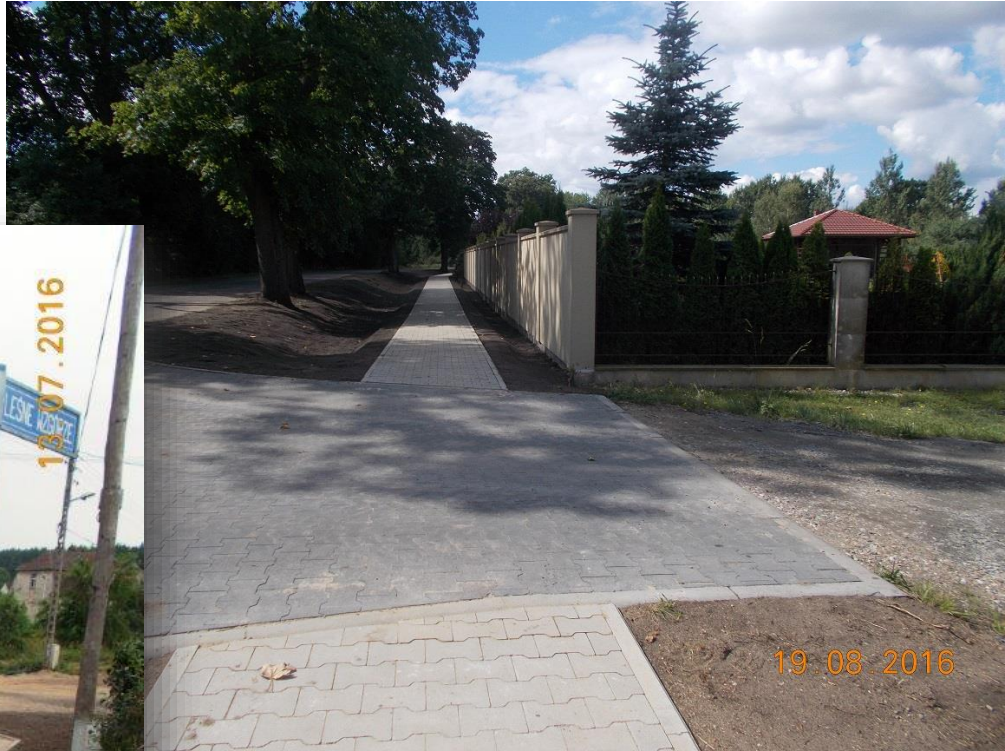




ul. Górna

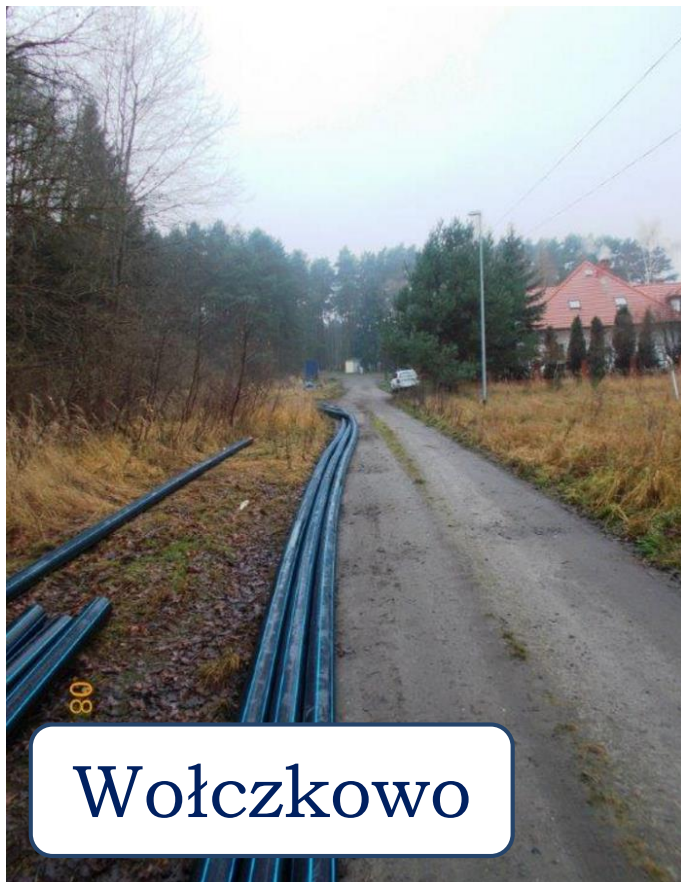


Buk



Grzepnica

Hydrofornie, wodociągi, kanalizacja sanitarna



Wołczkowo



Skarbmierzyce

Kanalizacja deszczowa



Dobra



Bezrzecze

Nowy budynek socjalny w Grzepnicy



Budowa Domu Kota



Kolumbarium na cmentarzu w Dobrej



BUDŻET OBYWATELSKI

2016

W roku 2016 po raz pierwszy w naszej gminie ustalono zasady działania Budżetu Obywatelskiego, a mieszkańcy zyskali możliwość zgłaszania projektów i ich wybór do realizacji w drodze głosowania



Mieszkańcy
wybierali
spośród

15 projektów
inwestycyjnych

17 projektów
nieinwestycyjnych

Wybrano

5 projektów
inwestycyjnych

15 projektów
nieinwestycyjnych

Projekty inwestycyjne

Numer projektu	Nazwa projektu	Kwota	Suma głosów
1	Wymiana rur cementowo-azbestowych w Sołectwie Dołuje	300 000	170
9	Stworzenie serca Bezzecza = nowy plac zabaw + nowa większa wiata z zadaszonym grilem + nowe boisko wielofunkcyjne w jednym miejscu	295 000	165
16	Renowacja boiska sportowego w Mierzynie	230 000	154
2	Rowery pod dach - budowa parkingu dla rowerów w Dobrej	58 000	54
7	Poprawa infrastruktury terenu sportowo-rekreacyjnego w Grzepnicy	25 000	31



W rankingu Jednostek Samorządu Terytorialnego (JST) Zrównoważonego Rozwoju opracowanym przez naukowców Wydziału Administracji i Nauk Społecznych Politechniki Warszawskiej Gmina Dobra uplasowała się na **23 miejscu** wśród gmin wiejskich.

Według tego samego rankingu jesteśmy **4 gminą** wiejską w naszym województwie.

Z danych pochodzących z rankingu JST Zrównoważonego Rozwoju wynika, że w 2015 roku nasza gmina odznaczała się wysoką otwartością na działania inwestycyjne. Wśród 2 478 gmin Gmina Dobra zajmuje **55 miejsce**. Nasz odsetek wydatków inwestycyjnych wyniósł 38,79.

Realizując zadania postawione przed samorządem gminnym korzystamy ze środków pomocowych



Fundusze Europejskie
Infrastruktura i Środowisko

Unia Europejska
Europejski Fundusz
Rozwoju Regionalnego



WOJEWÓDZKI FUNDUSZ
OCHRONY ŚRODOWISKA
I GOSPODARKI WODNEJ
W SZCZĘCINIŃ



Dofinansowania



WOJEWÓDZKI FUNDUSZ
OCHRONY ŚRODOWISKA
I GOSPODARKI WODNEJ
W SZCZĘCINIE



Budżet Gminy to struktura
wydatków i dochodów
w poszczególnych działach
klasyfikacji budżetowej
odpowiadająca poszczególnym
zadaniom gminy





DZIĘKUJEMY
ZA UWAGĘ
