

UCHWAŁA NR X/95/2024
RADY GMINY DOBRA

z dnia 19 grudnia 2024 r.

w sprawie przystąpienia do sporządzenia miejscowego planu zagospodarowania przestrzennego Gminy Dobra, dla terenów w obrębach: Bezrzecze, Buk, Dobra, Dołuje, Grzepnica, Kościno, Łęgi, Mierzyn 1, Mierzyn 2, Mierzyn 3, Redlica, Rzędziny, Skarbimierzyce, Sławoszewo, Stolec, Wąwelnica, Wołczkowo

Na podstawie art. 18 ust. 2 pkt 5 ustawy z dnia 8 marca 1990 r. o samorządzie gminnym (Dz. U. z 2024 r., poz. 1465 i 1572) oraz art. 14 ust. 1, 2 ustawy z dnia 27 marca 2003 r. o planowaniu i zagospodarowaniu przestrzennym (Dz. U. z 2024 r. poz. 1130) w związku z art. 67 ust. 3 ustawy z dnia 7 lipca 2023 r. o zmianie ustawy o planowaniu i zagospodarowaniu przestrzennym oraz niektórych innych ustaw (Dz. U. z 2023 r. poz. 1688) **Rada Gminy Dobra uchwala, co następuje:**

§ 1. 1. Przystępuje się do sporządzenia miejscowego planu zagospodarowania przestrzennego Gminy Dobra, z wyłączeniem terenów, na których obowiązują miejscowe plany zagospodarowania przestrzennego w obrębach:

1. Dobra, Buk - załącznik nr 1
2. Grzepnica, Sławoszewo - załącznik nr 2
3. Dołuje, Kościno - załącznik nr 3
4. Bezrzecze, Redlica, Wąwelnica, Wołczkowo - załącznik nr 4
5. Stolec - załącznik nr 5
6. Łęgi, Rzędziny - załącznik nr 6
7. Mierzyn 1, Mierzyn 2, Mierzyn 3, Skarbimierzyce - załącznik nr 7

2. Granice obszaru objętego przystąpieniem do sporządzenia miejscowego planu zagospodarowania przestrzennego określają załączniki graficzne od nr 1 do nr 7 do niniejszej uchwały.

§ 2. Wykonanie uchwały powierza się Wójtowi Gminy Dobra.

§ 3. Uchwała wchodzi w życie z dniem podjęcia.

Przewodnicząca Rady Gminy

Ewa Głowacka

Załącznik Nr 1 do uchwały Nr X/95/2024

Rady Gminy Dobra

z dnia 19 grudnia 2024 r.

granica obrębów do opracowania miejscowego planu



granica gminy z terenami do opracowania miejscowego planu

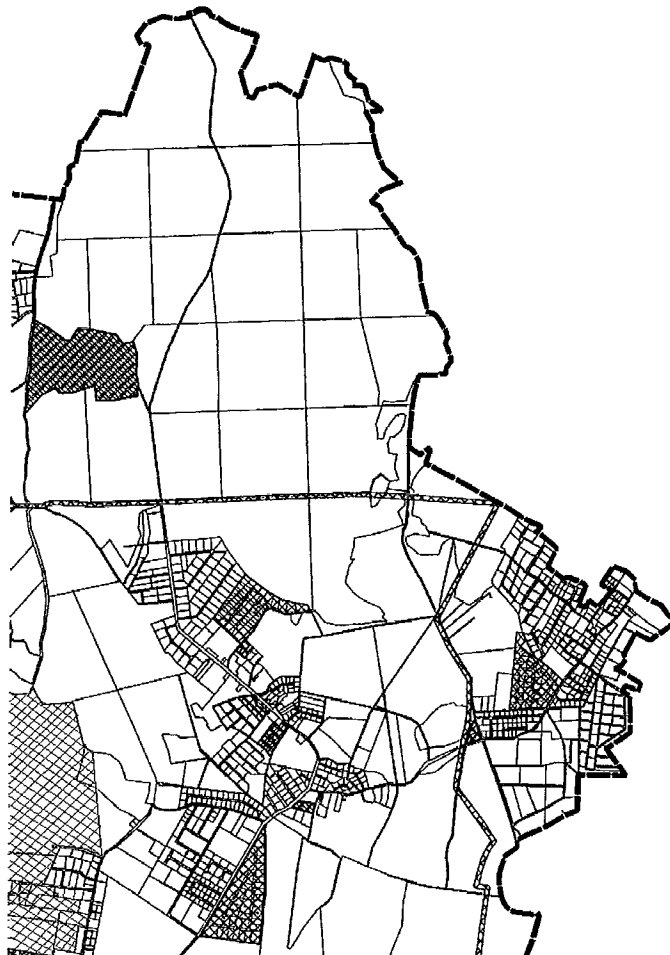


obszary obowiązujących miejscowych planów zagospodarowania przestrzennego wyłączonych z opracowania planu miejscowego

Załącznik Nr 2 do uchwały Nr X/95/2024

Rady Gminy Dobra

z dnia 19 grudnia 2024 r.



granica gminy z terenami do opracowania miejscowego planu

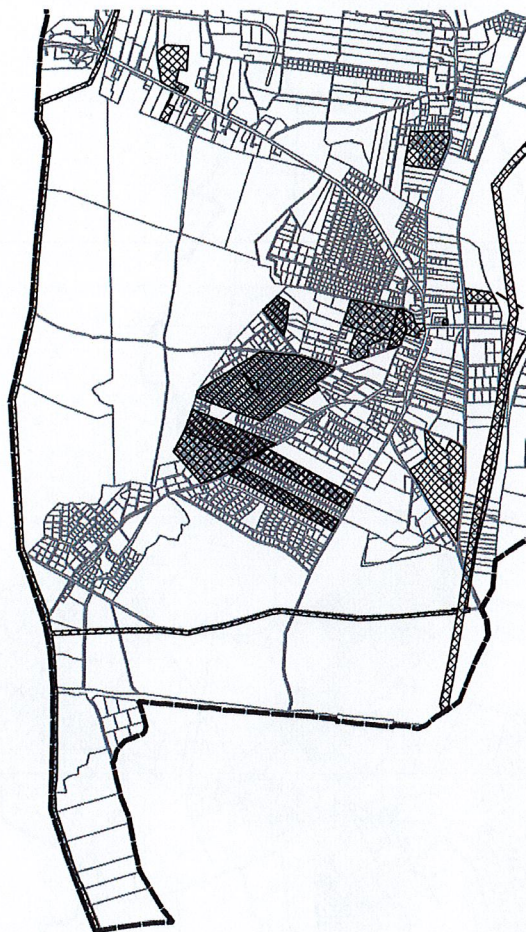


obszary obowiązujących miejscowych planów zagospodarowania
przestrzennego wyłączonych z opracowania planu miejscowego

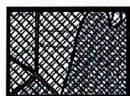
Załącznik Nr 3 do uchwały Nr X/95/2024

Rady Gminy Dobra

z dnia 19 grudnia 2024 r.

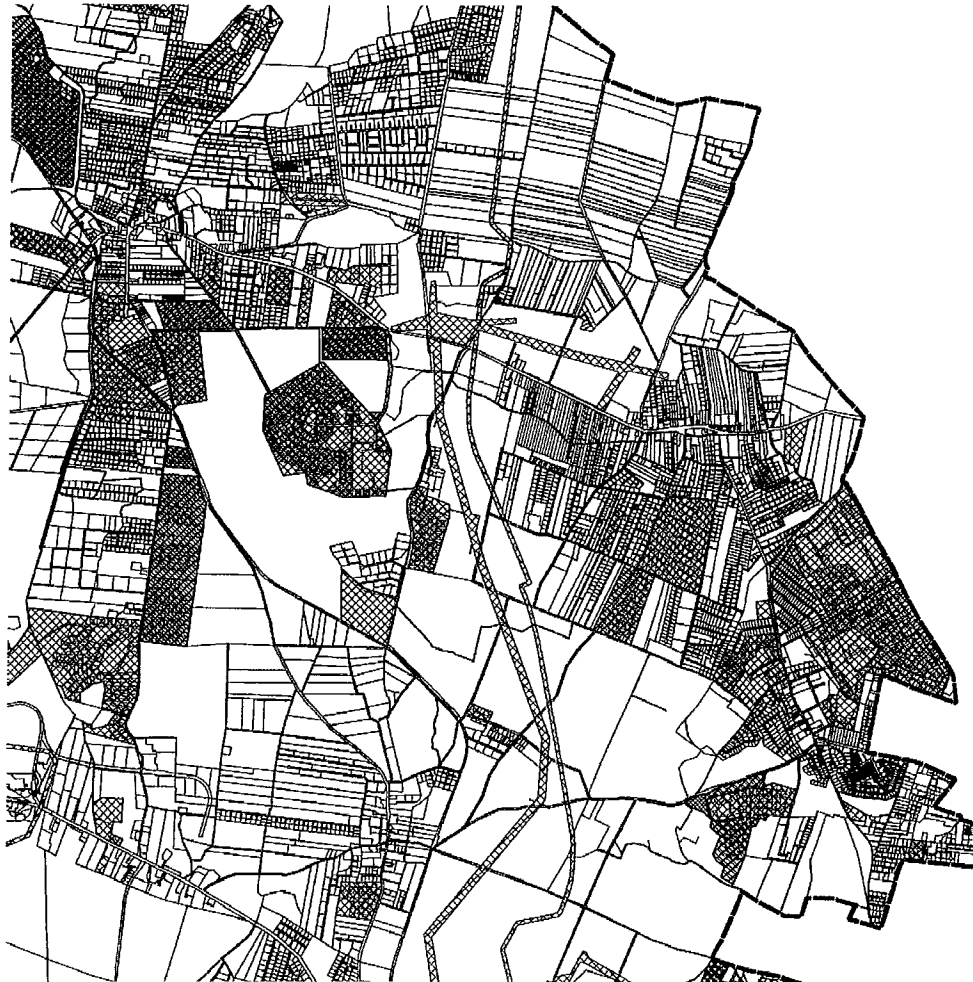


granica gminy z terenami do opracowania miejscowego planu



obszary obowiązujących miejscowych planów zagospodarowania
przestrzennego wyłączonych z opracowania planu miejscowego

Załącznik Nr 4 do uchwały Nr X/95/2024
Rady Gminy Dobra
z dnia 19 grudnia 2024 r.

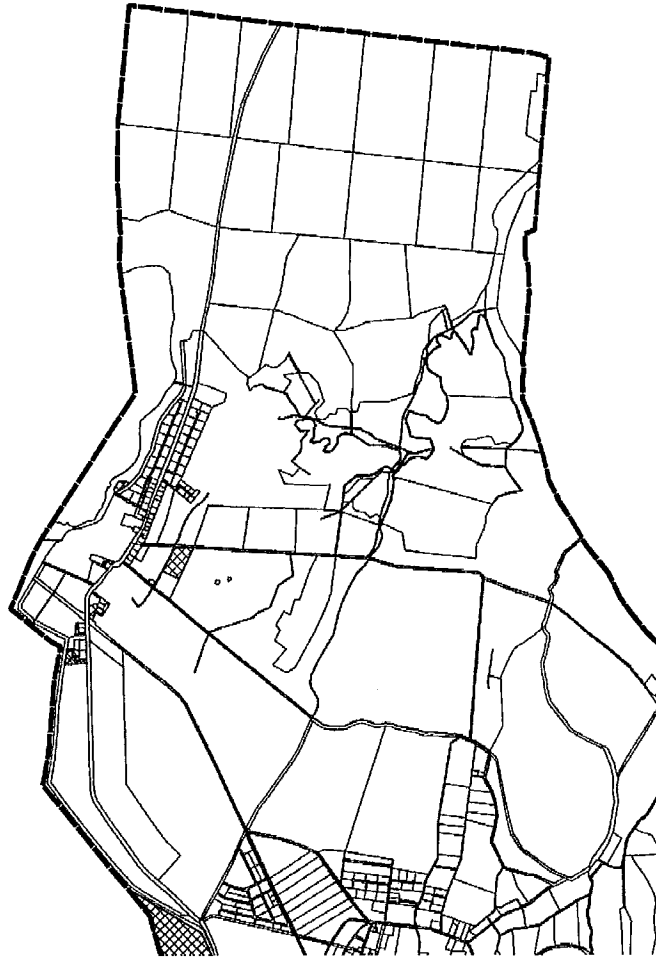


granica gminy z terenami do opracowania miejscowego planu

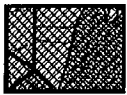


obszary obowiązujących miejscowych planów zagospodarowania
przestrzennego wyłączonych z opracowania planu miejscowego

Załącznik Nr 5 do uchwały Nr X/95/2024
Rady Gminy Dobra
z dnia 19 grudnia 2024 r.



granica gminy z terenami do opracowania miejscowego planu



obszary obowiązujących miejscowych planów zagospodarowania
przestrzennego wyłączonych z opracowania planu miejscowego

Załącznik Nr 6 do uchwały Nr X/95/2024
Rady Gminy Dobra
z dnia 19 grudnia 2024 r.

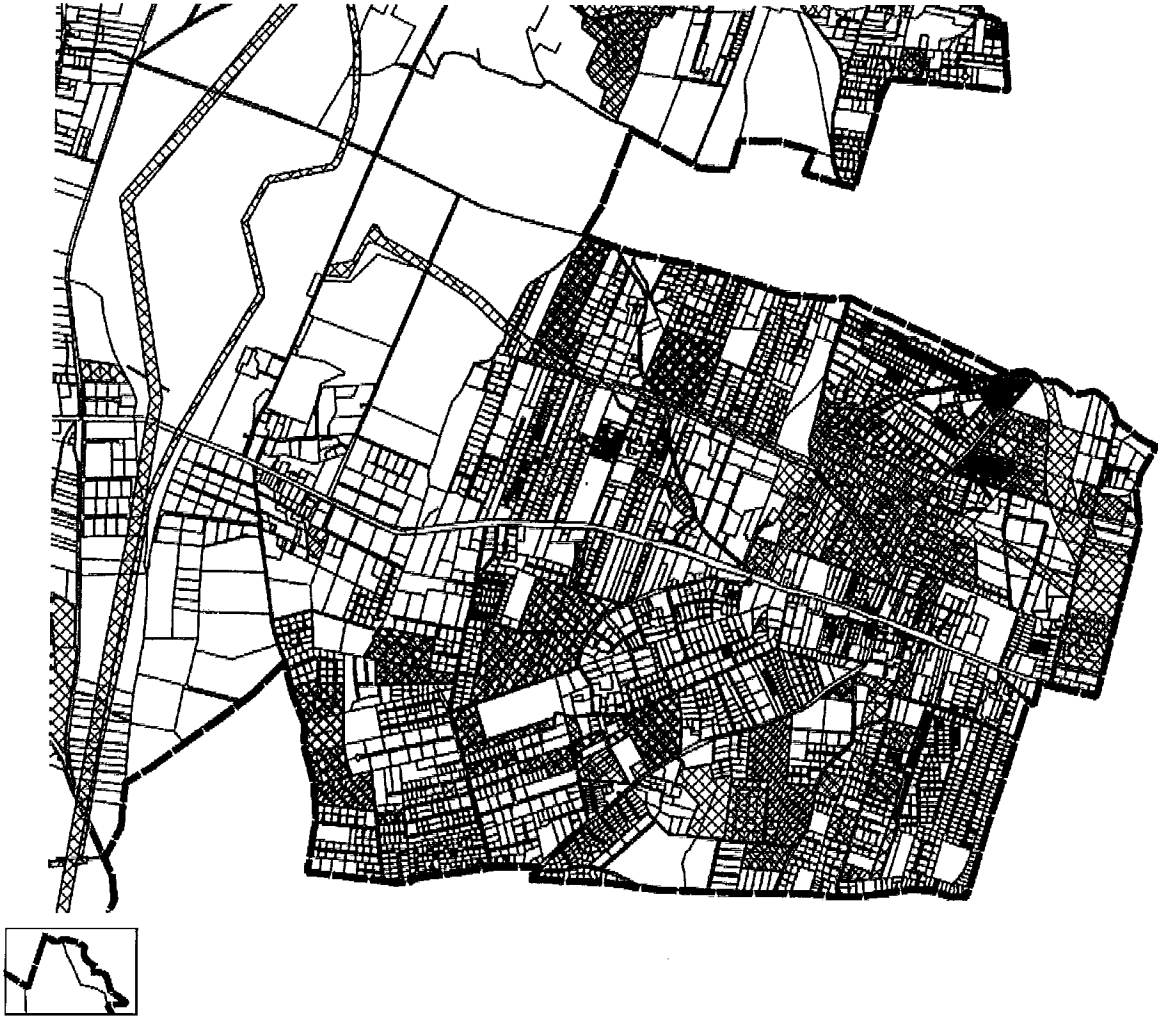


granica gminy z terenami do opracowania miejscowego planu

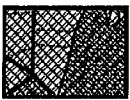


obszary obowiązujących miejscowych planów zagospodarowania
przestrzennego wyłączonych z opracowania planu miejscowego

Załącznik Nr 7 do uchwały Nr X/95/2024
Rady Gminy Dobra
z dnia 19 grudnia 2024 r.



granica gminy z terenami do opracowania miejscowego planu



obszary obowiązujących miejscowych planów zagospodarowania
przestrzennego wyłączonych z opracowania planu miejscowego